

Der **Goldstandard** unter
den Röntgenkoffern
für die Sicherheitsbranche

Leonardo DR mini III

Große Bilder

Entspiegelter 21,5" (54,6 cm)
Full HD-Touchscreen-Monitor

Extrem lange Akkulaufzeit

Bis zu 500 Aufnahmen
ohne Aufladen

Sehr geringes Koffergewicht

Trotz großem HD-Monitor nur
9,5 kg (zzgl. Detektor)

**Gestochen scharfe
Röntgenbilder** dank weltweit
bewährtem Bildprocessing

Flexible Detektorgrößen

Ausreichend Platz für alle
25 x 30 cm- und 35 x 43 cm-
Röntgendetektoren



Leonardo DR mini III

Der **Goldstandard** für mobile Sicherheitseinsätze im Security-Bereich



Der Koffer kann bequem am **Haltegriff** oder mit **Tragegurt** transportiert werden



Einfache Entnahme des Röntgendetektors aus dem **gepolsterten Transportfach**

Entspiegelter 21,5" (54,6 cm) Full HD-Touchscreen-Monitor für große Röntgenbilder und eine bequeme Befundung

Intuitive Bedienung über selbsterklärende Aufnahme- und Steuerungssoftware **ORsecure** (von Oehm und Rehbein entwickelt) für die zerstörungsfreie Röntgenprüfung



Röntgenkoffer kann auch mit **externem Netzteil** ohne Akkus betrieben werden

Statusanzeige des Gesamtsystems in 4 Farben zur direkten Visualisierung des Arbeitsablaufes

Standard-PC-Tastatur

USB-Anschluss



Mit einem Handgriff wird der integrierte Monitor in die Arbeitsposition gebracht

Robuster, **extrem widerstandsfähiger Koffer** aus neuestem Hightech-Verbundmaterial mit stoßdämpfender Kantenverstärkung, spritzwassergeschützt (IPX4)

Unschlagbare Bildqualität durch automatisches, intelligentes Bild-processing

Sehr geringes Koffergewicht von nur 9,5 kg mit großem Full HD-Touchscreen-Monitor (ohne Detektor)



Ausreichend Platz für alle **25 x 30 cm-** und **35 x 43 cm-**Röntgendetektoren inkl. Protectionbox

Optionale **Zubehörtasche** für ein transport-sicheres Verpacken von Ersatzakkus, Ladegeräten etc.



Integrierte Analyse- und Aufnahme-software bietet einen weltweiten, schnellen und kostengünstigen **Informationsaustausch per Cloud oder E-Mail**



Austausch der Akkus während des **laufenden Betriebes**, kein Herunterfahren des Systems notwendig

System ermöglicht kontinuierliches, **kabelloses Arbeiten über 8 Stunden mit bis zu 500 Röntgenaufnahmen** (im Double-Akku-Betrieb; 18 Volt / 5 Ah)

Un-
begrenzte
Laufzeit
möglich

Lange Laufzeiten durch intelligentes Akku-Konzept

Für diesen Röntgenkoffer wurde ein völlig neues Konzept für die Stromversorgung entwickelt. Es erlaubt Ihnen, je nach Einsatzzweck die Akkus so zu wählen, dass Sie 3,5 oder 8,5 Stunden bzw. unbegrenzt röntgen können.

Akkus können im laufenden Betrieb gewechselt werden.

→ **Vorteil:** Es ist kein Herunterfahren des Systems notwendig.

Akkus werden nicht entladen, wenn der Koffer ausgeschaltet wird.

→ **Vorteil:** Koffer ist sofort einsatzfähig, auch wenn dieser längere Zeit nicht genutzt wurde.

Gerät wechselt automatisch in den Stand-by-Betrieb, wenn der Deckel zugeklappt wird.

→ **Vorteil:** Nach Wechsel des Standorts muss nicht erneut der Rechner hochgefahren werden.

Die Standard-Akkus können weltweit in nahezu jedem Heimwerkermarkt gekauft werden.

→ **Vorteile:**

- keine teuren Spezialteile mit aufwändiger Logistik
- Wahl von großen oder kleinen Akkus möglich – dadurch Einsparung von Gewicht auf Kosten der Laufzeit realisierbar
- mit geringen finanziellen Mitteln können auch mehrere Akku-Sets zum Einsatz kommen und je nach Bedarf eine unbegrenzte Laufzeit erreicht werden



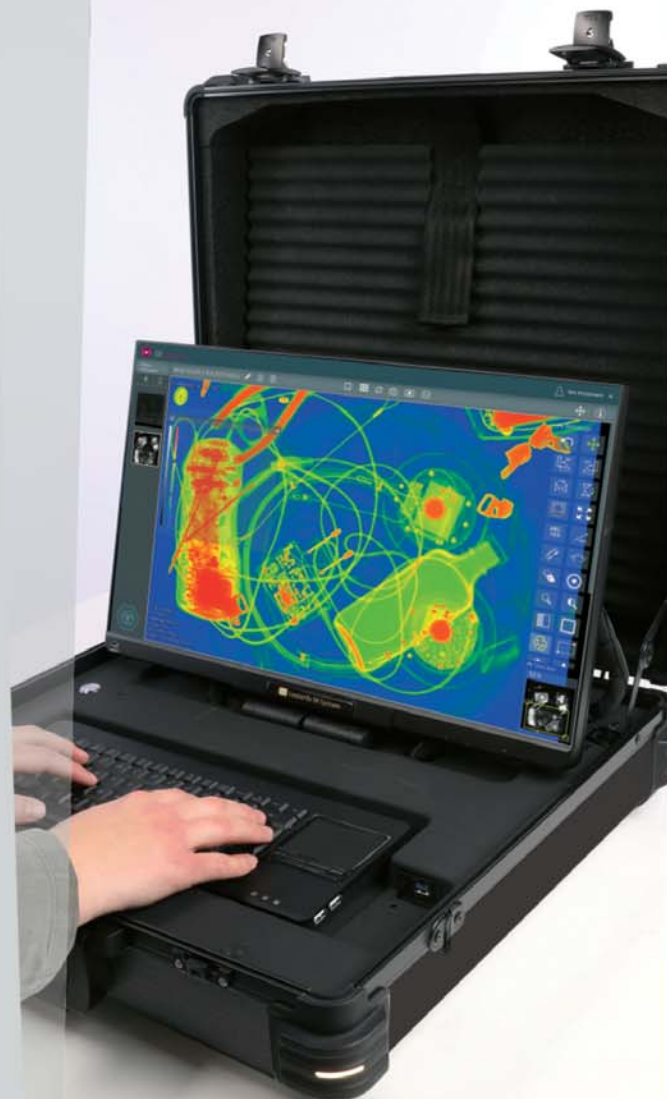
Akku-Set (klein)
18 Volt / 2 Ah für
eine Laufzeit von
ca. 3,5 Stunden und
ca. 200 Röntgen-
aufnahmen
(0,35 kg/Akku)



Akku-Set (groß)
18 Volt / 5 Ah für
eine Laufzeit von
ca. 8,5 Stunden und
ca. 500 Röntgenauf-
nahmen (0,62 kg/Akku)

Vorteile der Aufnahme- und Steuerungssoftware

- Sehr einfache, moderne Bedienoberfläche (GUI) für einen optimalen Arbeitsablauf ohne komplexe Menüführung – **Software ist mit einem Klick aufnahmebereit**
- Per **Touchscreen** bedienbar – das garantiert ein schnelles und effizientes Arbeiten
- Software für mobile Einzelarbeitsplätze sowie für das Arbeiten in kleinen und großen Netzwerken geeignet
- Leistungsstarke Bildbearbeitungsprozesse** – material- und anwendungsspezifische Optimierung nach Ihren Bedürfnissen
- Bild sofort** nach der Aufnahme im Auswertungsmodus **bildschirmfüllend verfügbar**
- Einfache und zuverlässige Auswertung** durch speziell entwickelte Filter und Werkzeuge (z. B. Falschfarbendarstellung (Pseudo Color), intelligente Bildinvertierung, Bildanmerkungen, Annotationen, Bildmanipulation usw.)
- Freie Konfiguration der im System bereits enthaltenen Prüfobjekte (Vorgaben für Prüfaufnahmen inkl. Röntgen-Einstellwerten)
- Intuitives Konzept für **Mehrfachaufnahmen zur SNR-Verbesserung** (wenn Detektor Multi-Exposure unterstützt)
- Sichere und **schnelle Erfassung von ad hoc Prüfungen** ohne vorherige detaillierte Planung
- Erlaubt einen **Wechsel zwischen den geplanten Untersuchungen** eines zu überprüfenden sicherheitsrelevanten Objektes
- Ermöglicht das **nachträgliche Hinzufügen von Aufnahmen** zu Prüfungen
- Hinzufügen von Fotos zu den Prüfaufnahmen zur Dokumentation der Prüfung / Inspektion sowie Abspeicherung dieser im DICOS-Format
- Möglichkeit zur sowohl vollständigen Individualisierung (Branding) als auch Gestaltung (Layout) der Bedienoberfläche (GUI)



Integrierter kabelloser Röntgen-detektor mit langer Batterie-Laufzeit

Die intelligenten, kabellosen Röntgen-detektoren, unter anderem auch aus unserer XenOR-Serie, garantieren Ihnen ein optimales Röntgenergebnis.

Wählen Sie zwischen folgenden Detektoren*:

- **XenOR 35-100WF** (35 x 43 cm [14" x 17"], wireless, 100 μm , 16 bit, Batteriekapazität 8,5 h, Gewicht ca. 3,0 kg)
- **1417MA** (35 x 43 cm [14" x 17"], wireless, 100 μm , 16 bit, Batteriekapazität mind. 6 h, Gewicht ca. 4,2 kg)
- **1012MA** (25 x 30 cm [10" x 12"], wireless, 125 μm , 16 bit, Gewicht ca. 2,1 / 4,2 kg, schmaler Rand < 7 mm)

* Weitere Größen und Varianten auf Anfrage

Stoßfeste Unterbringung des Röntgendetektors

Der Kofferdeckel bietet ausreichend Stauraum für den geschützten Transport eines Röntgendetektors bis zur Größe 35 x 43 cm.

Gut gepolstert finden Röntgendetektoren bis zu einer Größe von 35 x 43 cm ihren Platz in der Oberschale des Koffers. Mit einer Hand können Sie die Befestigung lösen und den Detektor sicher entnehmen.



Alle **Vorteile**
auf einen Blick

Leonardo DR mini III

Standard-Komponenten



Kompakter, leichter Röntgenkoffer

- extrem widerstandsfähiger Koffer aus neuestem Hightech-Verbundmaterial mit stoßdämpfender Kantenverstärkung, spritzwassergeschützt (IPX4), abschließbar
- Gesamtgewicht: ca. 9,5 kg (inkludiert kompletten Röntgenkoffer, Monitor und Elektronik zzgl. Röntgendetektor),
- entspiegelter 21,5" Full HD-Touchscreen-Monitor und Standard-PC-Tastatur
- leistungsstarker PC mit aktueller Windows-Version
- Tragegurt für einen bequemen Transport
- LED-Statusanzeige des Gesamtsystems in 4 Farben
- gepolstertes Transportfach für einen Detektor, max. 14" x 17"
- Maße: ca. 545 x 515 x 194 mm (B x T x H)
- Anschlüsse: 1 x USB, 1 x LAN, 1 x WLAN, 1 x Bluetooth, 1 x DC-Buchse

Röntgendetektor

25 x 30 cm (10" x 12") wireless

Verschiedene Detektortypen
auf Anfrage

- kabelloser Detektor im kompakten und robusten Design
- hohe Strahlungsresistenz
- breite Palette von Einsatzmöglichkeiten

oder

Röntgendetektor

35 x 43 cm (14" x 17") wireless

Verschiedene Detektortypen
auf Anfrage

- kabelloser Detektor im kompakten und robusten Design
- hohe Strahlungsresistenz
- breite Palette von Einsatzmöglichkeiten

Leonardo DR mini III-Softwarepaket

mit ORsecure, der professionellen Aufnahme- und Steuerungssoftware für die zerstörungsfreie Röntgenprüfung mit moderner grafischer Bedienoberfläche mit Basis-Softwareausstattung inklusive:

- ORsecure DICOS Senden SCU
- ORsecure DICOS Objekt-CD
- ORsecure Cognition Optimised Processing

Akku-Set (wahlweise klein oder groß)

- Akku-Set (klein) 18 Volt / 2 Ah für eine Laufzeit von ca. 3,5 Stunden und ca. 200 Röntgenaufnahmen (0,35 kg/Akku)
- Akku-Set (groß) 18 Volt / 5 Ah für eine Laufzeit von ca. 8,5 Stunden und ca. 500 Röntgenaufnahmen (0,62 kg/Akku)

Optionale Komponenten für das Leonardo DR mini III-System

Zubehörtasche

für Transport und Aufbewahrung von Ersatz-Akkus, Ladegeräten, Kabeln, Netzteil etc.

Hochfrequenz-Röntgengeräte

Tragbare Monoblock-Röntgengeräte für hochwertige Röntgenaufnahmen: Geringes Gewicht und einfache Bedienung garantieren vielfältige Einsatzmöglichkeiten

Zubehörkoffer mit 2 Stativen (2 Varianten)

- Koffer mit kleinen Stativen bis 130 cm Höhe sowie Platz für einen GoldenEngineering inkl. Akkus, Zubehör und Funkauslöser
- Koffer mit 2 großen Stativen bis 250 cm Höhe, Panoramakopf, Auslegearm mit Platte, Klemme für Auslegearm, Detektorhalterung für 14x17"

Weiteres Zubehör

- LAN Kabeltrommel
- OR Dual Link für einen Golden Engineering Generator ab Rev. 3
- und vieles weitere mehr auf Anfrage

Technische Änderungen vorbehalten.

Der Herausgeber ist um Richtigkeit und Aktualität der bereitgestellten Informationen bemüht. Die Angaben über technische Inhalte basieren jedoch auf den aktuellen Erkenntnissen und unterliegen der ständigen Weiterentwicklung. Der Herausgeber übernimmt deshalb allein auf Basis dieser Werbeprospekt keine Gewähr für die Aktualität, Richtigkeit und Vollständigkeit der bereitgestellten Informationen.

Alle dargestellten Logos, Bilder und Grafiken sind Eigentum der entsprechenden Firmen und unterliegen dem Copyright der entsprechenden Lizenzgeber. Sämtliche auf diesen Seiten dargestellten Fotos, Logos und Texte, die Eigenentwicklungen von uns sind oder von uns aufbereitet wurden, dürfen nicht ohne unser Einverständnis kopiert oder anderweitig genutzt werden. Alle Rechte vorbehalten.



Unternehmenszentrale:

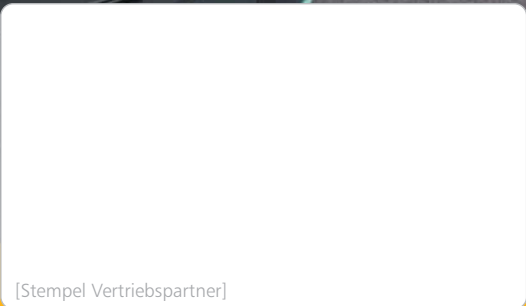
Oehm und Rehbein GmbH, 18057 Rostock, Germany, Neptunallee 7c
Tel. +49 381 36 600 500, Fax +49 381 36 600 555
www.oehm-rehbein.de, info@oehm-rehbein.de

OR Technology UK: Celtic SMR Ltd., Frederick House, Hayston View, Johnston
Haverfordwest, Pembrokeshire SA62 3AQ, United Kingdom
www.celticsmr.co.uk, sales@celticsmr.co.uk

Info-Hotline: +49 381 36 600 600



Ausführliche Informationen zum Leonardo DR mini III
finden Sie unter www.oehm-rehbein.de



[Stempel Vertriebspartner]