



Leonardo DR nano

Die leichte Röntgen-Rucksacklösung für Sicherheitseinsätze

Das leichte, tragbare Röntgensystem für mobile Sicherheitseinsätze im Security-Bereich (z. B. EOD / IOD) - nur mit Röntgendetektor und Tablet-PC

Das portable und mobile Digitalsystem Leonardo DR nano liefert Röntgenbilder in höchster Qualität, um auch kleinste Abweichungen bei kritischen Sicherheitseinsätzen zu detektieren.

Kabellos, klein, leicht, tadellos verpackt, exzellente Bildqualität – all das bietet unser tragbares Leonardo DR nano-System. Das System, mit nur ca. 9 kg Gesamtgewicht, besteht aus zwei Komponenten: einem kabellosen Röntgendetektor und einem Laptop oder Tablet-PC samt Zubehör. Der Laptop bzw. Tablet-PC entspricht den modernsten Standards und ist mit der Aufnahme- und Steuerungssoftware ORsecure ausgestattet. Die einfache Bedienung des Systems macht es auch radiologisch weniger geschultem Personal leicht, optimale Röntgenbilder zu erstellen. Das Gerät ist durch sein geringes Gewicht, seine Kompaktheit und die komfortable Transportfähigkeit universell einsetzbar.

Das Leonardo-System ist in folgender Variante verfügbar:

- **Leonardo DR nano:** mobiles System mit kabellosem Detektor (wireless) im Format 35 x 43cm



Systemvorteile

Kabellos: schnelle Betriebsbereitschaft und stolperfreies Röntgen

Leicht: mit nur ca. 9 kg (inkl. Laptop bzw. Tablet-PC, Zubehör und Röntgendetektor) leicht zu transportieren – platzsparende Unterbringung der Systemkomponenten im raffinierten, stabilen Rucksack

Schnell: zügiger Aufbau – einfache Handgriffe genügen und die Röntgenlösung ist schnell vor Ort aufgebaut und einsatzbereit

Flexibel: Rucksack kann auch zur Tragetasche umfunktioniert werden – Schulterriemen lassen sich schnell und unkompliziert verstecken

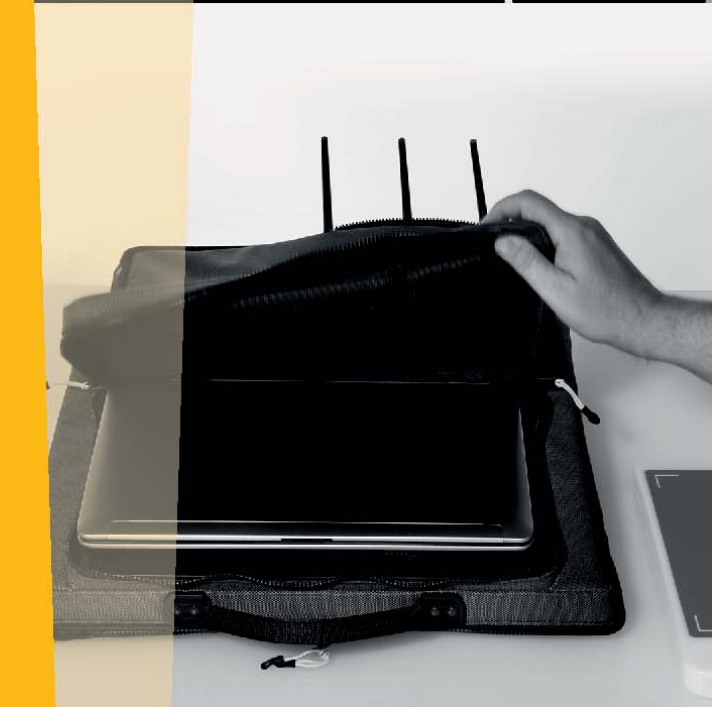
Tadellos verpackt: Ordnung und sicherer Transport – Komponenten werden in passgenauen, separat zu schließenden Fächer verstaut, umlaufendes robustes Dämmmaterial wirkt stoßdämpfend

Exzellent: hochwertiger Röntgendetektor auf Basis eines Cäsium-Jodid (CsI) Szintillators – beste Bildqualität auch bei niedrigen Röntgendosiswerten

Bedienerfreundlich: selbsterklärende Oehm und Rehbein-Aufnahme- und Steuerungssoftware ORsecure für die zerstörungsfreie Röntgenprüfung – einfache Bedienung auch bei wechselndem Personal

Schnell: Kurz nach dem Auslösen (6 bis 8 Sekunden) steht die Röntgenaufnahme bereits zur Verfügung

Erreichbarkeit: die integrierte Aufnahme- und Steuerungssoftware bietet einen weltweiten, schnellen und kostengünstigen Informationsaustausch per Cloud oder E-Mail – unter Berücksichtigung aller Sicherheitsvorschriften





Maße



Gut verpackt:

- Ausreichend Platz für 14" x 17"-Detektor mit oder ohne Detektor-Schutzhülle und Tablet-PC
- Gewicht: nur ca. 9 kg (komplett gepackt inkl. Notebook, Zubehör und Detektor 14" x 17")
- Außenmaße 50 x 49 x 12 cm
- Stark gepolstert inkl. stabilem Schutzrahmen
- Wasserabweisend – bietet Sicherheit bei Regen
- Viele zusätzliche Fächer für die übersichtliche Aufbewahrung der Akku-Ladestation, des Netzteils des Tablet-PCs und weiterem Zubehör
- Inklusive Schulterriemen (bei Bedarf auch als Tragetasche verwendbar – die Riemen können verstaut werden)



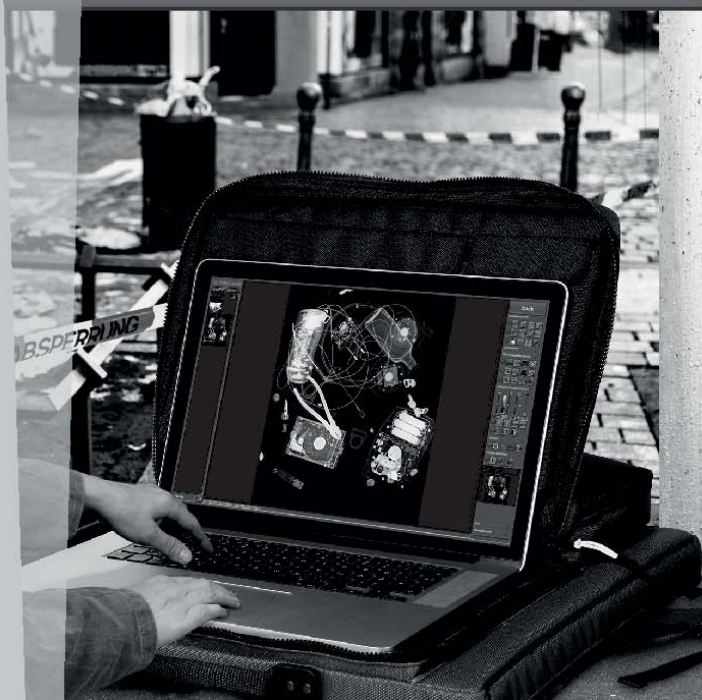
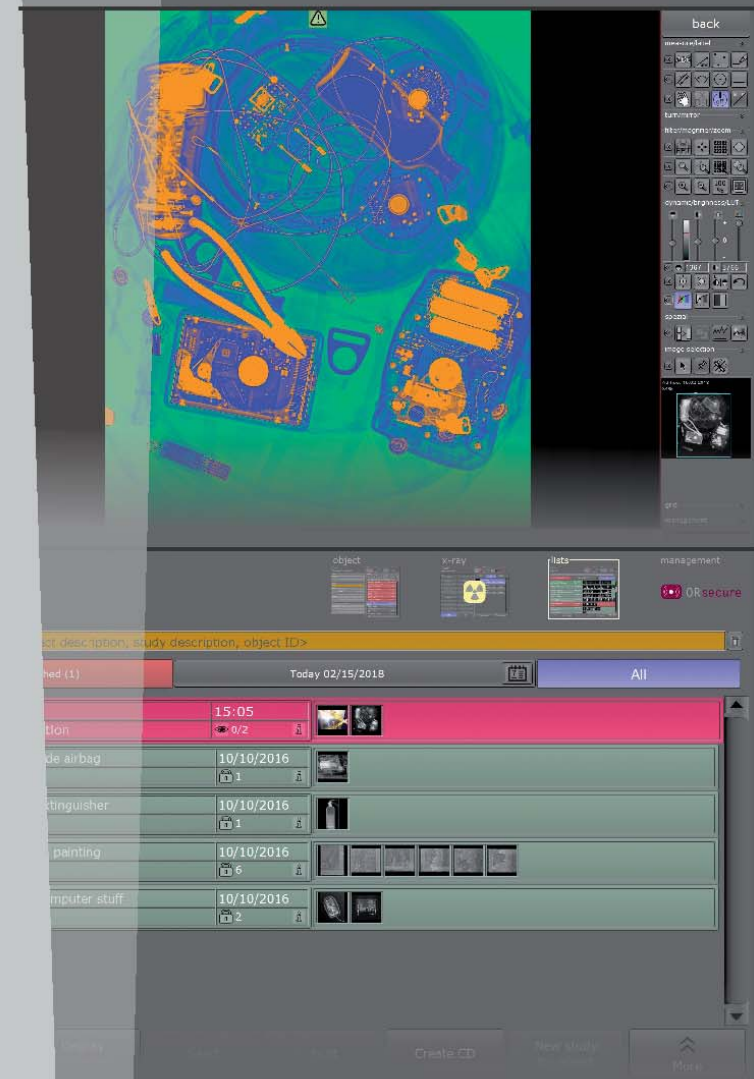
Ein Produktvideo zum **Leonardo DR nano**-System finden Sie unter www.oehm-rehbein.de/leonardo-nano-video



Ausführliche Informationen zum **Leonardo DR nano**-System finden Sie unter www.oehm-rehbein.de

Vorteile der Aufnahme- und Steuerungssoftware ORsecure

- Moderne grafische Bedienoberfläche (GUI) - adaptierbar für nahezu **beliebige Sprachversionen**, per **Touchscreen** bedienbar - das garantiert ein schnelles und effizientes Arbeiten und einen optimalen Arbeitsablauf
- **Freie Konfiguration** der im System bereits enthaltenen Prüfobjekte (Vorgaben für Prüfaufnahmen inkl. Röntgen-Einstellwerten)
- Sichere und **schnelle Erfassung von ad-hoc Prüfungen** / Inspektionen (Spontan-Prüfung ohne vorherige detaillierte Planung)
- Erlaubt einen **Wechsel zwischen den geplanten Untersuchungen** / Inspektionen eines Prüfobjekts
- Ermöglicht das **nachträgliche Hinzufügen von Aufnahmen** zu Prüfungen / Inspektionen
- Erfassung immer wiederkehrender Prüfabläufe als Makro
- **Fotos** können zur Dokumentation der Prüfsituation / Inspektion den Prüfaufnahmen zugeordnet werden
- Möglichkeit der Steuerung des digitalen Röntgensystems über eine **kabellose Fernbedienung** inkl. Anzeigen der Arbeitsliste, Vorschau des aufgenommenen Bildes zur Überprüfung der Aufnahme und vieles mehr
- Intuitives Konzept für **Mehrfachaufnahmen** zur SNR-Verbesserung
- Automatisches und manuelles **Stitching** (Zusammenfügen mehrerer Aufnahmen)



Standard-Komponenten des **Leonardo DR nano**

Transporttasche inklusive Zubehör

- Für 14" x 17" und 10" x 12" Detektoren mit oder ohne Protectionbox
- Außenmaß 50 x 49 x 12 cm
- Gepolstert und mit stabilem Schutzrahmen inklusive Schulterriemen
- Wasserabweisend - bietet Sicherheit bei Regen
- Alle wichtigen Zubehörteile verfügen über passgenaue, separat zu schließende Fächer



Tablet-PC oder Laptop

SSD-Festplatte, 17" oder 15" hochauflösendes Display
je nach Ausstattung, Intel® CPU, mind. 8 GB RAM,
USB 3.0, Wireless-LAN



Direktradiographie-Detektor

35 x 43 cm (14" x 17") kabellos

Kabellos röntgen!

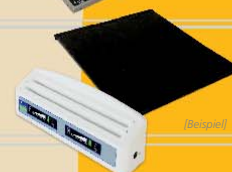
- Passt ohne Modifikationen in bestehende Buckylade (konform der Röntgenfilmkassette)
- Pixelabstand/Microns: 100 µm – 154 µm



[Beispiel]

Akkuladegerät inkl. Akkus

- Schnell ladende langlebige Akkus inkl. Akkuladegerät
- Ladezeit Batterie: 3 Stunden



[Beispiel]

Leonardo DR nano-Softwarepaket

mit **ORsecure**, der professionellen Aufnahme- und Steuerungssoftware für die zerstörungsfreie Röntgenprüfung mit moderner grafischer Bedienoberfläche mit Basis-Softwareausstattung inklusive:

- **ORsecure** DICOS Senden SCU
- **ORsecure** DICOS Objekt-CD
- **ORsecure** Cognition Optimised Processing



Optionale Komponenten für das **Leonardo DR nano**-System

Schutzhülle

Lieferung wahlweise mit und ohne Raster möglich



Amadeo P Hochfrequenz-Röntgengeräte

Tragbare Monoblock-Röntgengeräte für hochwertige Röntgenaufnahmen: Geringes Gewicht und einfache Bedienung garantieren vielfältige Einsatzmöglichkeiten im In- und Outdoor-Bereich



Technische Änderungen vorbehalten.

Der Herausgeber ist um Richtigkeit und Aktualität der bereitgestellten Informationen bemüht. Die Angaben über technische Inhalte basieren jedoch auf den aktuellen Erkenntnissen und unterliegen der ständigen Weiterentwicklung. Der Herausgeber übernimmt deshalb allein auf Basis dieser Werbedrucksache keine Gewähr für die Aktualität, Richtigkeit und Vollständigkeit der bereitgestellten Informationen.

Alle dargestellten Logos, Bilder und Grafiken sind Eigentum der entsprechenden Firmen und unterliegen dem Copyright der entsprechenden Lizenzgeber. Sämtliche auf diesen Seiten dargestellten Fotos, Logos und Texte, die Eigenentwicklungen von uns sind oder von uns aufbereitet wurden, dürfen nicht ohne unser Einverständnis kopiert oder anderweitig genutzt werden. Alle Rechte vorbehalten.

Oehm^{plus} Rehbein

www.oehm-rehbein.de | X-perts in X-ray



Oehm und Rehbein GmbH, 18057 Rostock, Germany, Neptunallee 7c
Tel. +49 381 36 600 500, Fax +49 381 36 600 555
www.oehm-rehbein.de, info@oehm-rehbein.de

Info-Hotline: +49 381 36 600 600



[Stempel Vertriebspartner]